



## CERTIFICADO DE ANÁLISE QUÍMICA

Solicitante: **VIA AROMA Industria de Aromatizadores de Ambientes Ltda** CNPJ : 04.612.952/0001-17

### ÓLEO ESSENCIAL de LITSEA CUBEBA

Nome comercial: Óleo Essencial de Litsea Cubeba

Nomenclatura botânica: *Litsea cubeba*

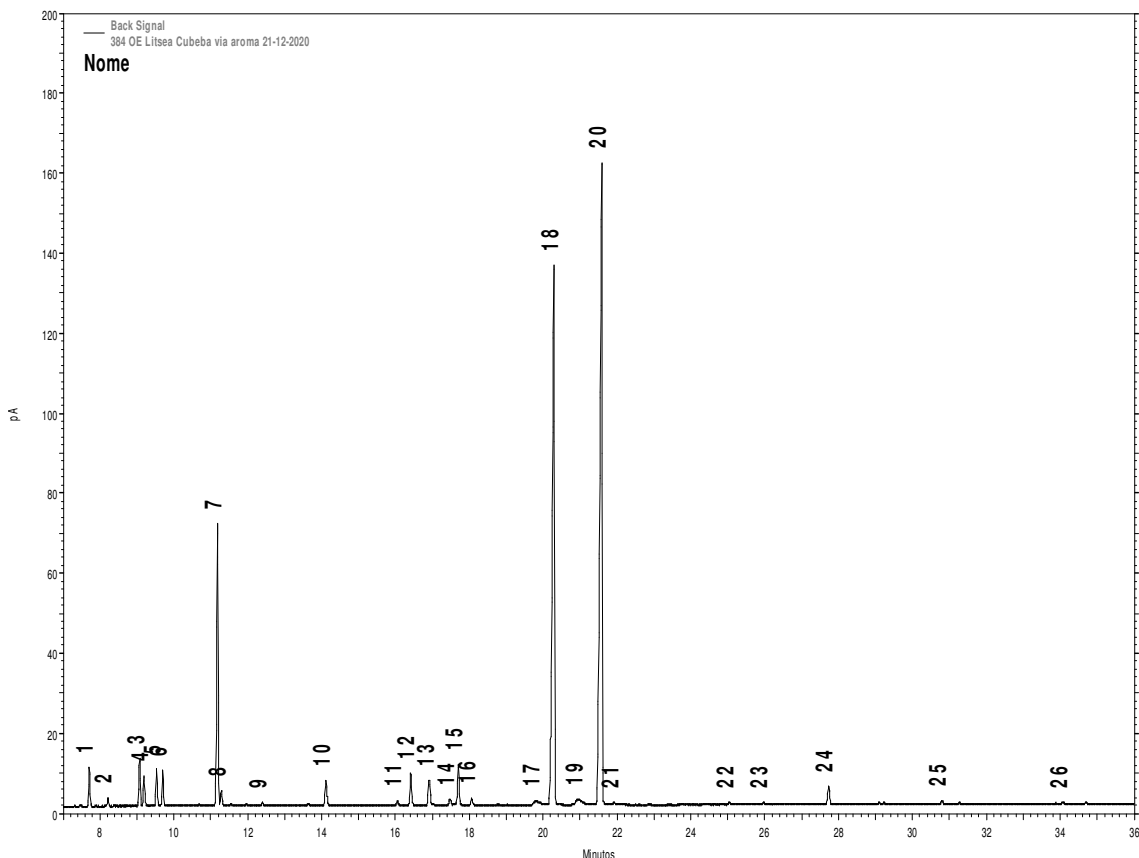
Lote: 20/020

Extração: Arraste a vapor

Parte da planta: frutos

### Composição Química

Pico	IR <sub>calc</sub>	Composto	Area %
1	911	α-pineno	1,3
2	924	canfeno	0,3
3	946	sabineno	1,7
4	949	β-pineno	1,1
5	957	metil heptenona	1,4
6	962	mircenol	1,4
7	1000	limoneno	11,2
8	1003	1,8-cineol	0,6
9	1031	γ-terpineno	0,1
10	1075	linalool	1,2
11	1125	cânfora	0,2
12	1134	cis-verbenol	1,4
13	1147	trans-verbenol	1,1
14	1162	citronelal	0,3
15	1167	terpinen-4-ol	1,8
16	1177	α-terpineol	0,3
17	1221	z-cinnamaldeído	0,7
18	1234	neral	30,5
19	1251	piperitona	1,0
20	1267	geranial	40,8
21	1276	acetato de bornila	0,1
22	1356	eugenol	0,1
23	1380	acetato de	0,1
24	1425	β-cariofileno	0,9
25	1504	germacreno A	0,2
26	1588	óxido de cariofileno	0,1



**Método de análise:** Cromatografia Gasosa de Alta Resolução. Cromatógrafo a Gás AGILENT 7820A.  
Coluna: RXI-5MS 30m x 0,32mm x 0,25 μm (AGILENT). Temp.: Coluna: 50°C (0min), 3°C/min a 220°C. Injetor:  
220°C Split: 1/50. Detector FID: 220°C. Volume de injeção: 1 μL (conc extração 2% m/v em acetato de etila).

Mirra Angelina Neres da Silva  
Mirra Angelina Neres da Silva  
Química UFMG/DQ  
mirrajolie@yahoo.com.br  
Belo Horizonte, 11 de janeiro  
de 2021.