

Obrigado por comprar nosso produto e por favor leia o manual antes de usar.

## ■ ESPECIFICAÇÕES

※ Desligamento automático quando sem água

Fonte de Alimentação (Entrada) AC100-240V 50/60Hz  
(Saída) 18V 0.65A

Tamanho do Ambiente \_\_\_\_\_ 10-15m<sup>2</sup>

Acessórios\_ fonte de alimentação, copo medidor, manual

Energia \_\_\_\_\_ 9W

Materiais \_\_\_\_\_ ABS, PP

Água \_\_\_\_\_ Somente água da torneira

Tipo \_\_\_\_\_ Ultrassônico

Tamanho do Produto \_\_\_\_\_ 19x19x20cm

Nível de água recomendado \_\_\_\_\_ 600ml (Máximo)

## ■ COMPONENTES

※ Desligue o difusor ultrassônico durante o enchimento e limpeza IEC 60335-2-98:2002

Bocal de saída do Vapor

Indicador de LED

Botão de LED

Botão do vapor

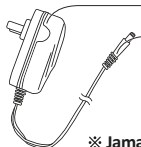
Capa

Base

Luz do LED

Fonte de Alimentação (AC)

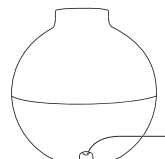
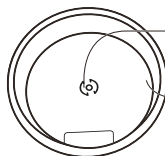
Plug da Fonte de Alimentação (DC)



※ Jamais use a fonte de alimentação com água

Nebulizador Ultrassônico

Saída de Ar



Copo Medidor

Conector

## ■ LEIA ANTES DE USAR

1. Esse produto deve ser utilizado somente em ambientes fechados
2. Guarde este manual
3. Este manual encontra-se disponível para download no site [viaaromaloja.com.br](http://viaaromaloja.com.br) na descrição do produto
4. Desconecte da fonte de alimentação quando não estiver usando e antes de limpar
5. O aparelho deve ser mantido fora do alcance de crianças

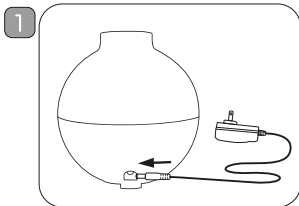
## ■ ADVERTÊNCIA

Este aparelho não se destina à utilização por pessoas (inclusive crianças) com capacidades físicas, sensoriais ou mentais reduzidas, ou por pessoas com falta de experiência e conhecimento, a menos que tenham recebido instruções referentes à utilização do aparelho ou estejam sob a supervisão de uma pessoa responsável pela sua segurança. Recomenda-se que as crianças sejam vigiadas para assegurar que elas não estejam brincando com o aparelho. O Ultra Difusor Ultrassônico de classe II deve ser utilizado apenas com a fonte de alimentação fornecida junto do produto. Desligue o difusor ultrassônico durante o enchimento e limpeza IEC 60335-2-98:2002

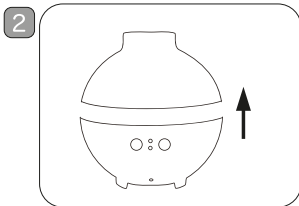
## ■ MANUTENÇÃO

Antes de limpar, retire a tampa e desconecte a fonte de alimentação.

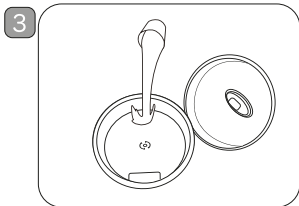
- Qualquer parte do aparelho pode ser limpa com um pano macio e úmido e lustado com um pano seco.
- Limpe o difusor com água e vinagre com um pano macio regularmente.
- Passe um pano seco para eliminar os resquícios de água.
- Não limpe o produto com nenhum produto abrasivo.
- Tire a água do aparelho quando não o estiver usando. Água acumulada por longos períodos pode criar bactérias e fungos.
- Nunca coloque o aparelho em baixo da água ou deixe água entrar.



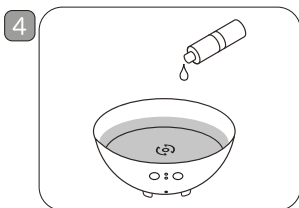
1. Conecte o plug da fonte de alimentação (DC) no conector.



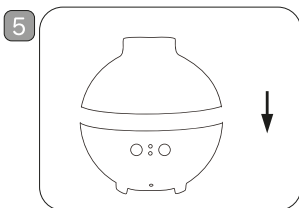
2. Posicione o difusor sobre uma superfície plana e estável. Remova a capa superior da base.



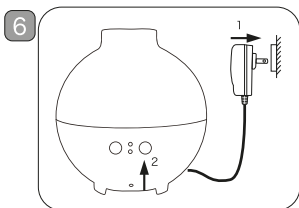
3. Encha o compartimento com água com o auxílio do copo medidor até o nível máximo de 600ml.



4. Adicione de 1 a 2 gotas de óleo essencial a cada 100ml de água.  
 ※ Sempre encha com a água antes de adicionar o óleo essencial.



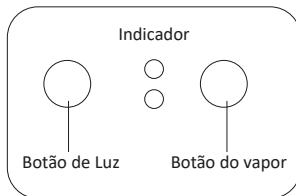
5. Coloque a capa superior na base. Pressione-a suavemente para baixo e certifique-se de que está bem fechada.



6. Ligue a fonte de alimentação na tomada e após aperte o botão do vapor.

**Botão de Luz** - Este botão controla as luzes LED.

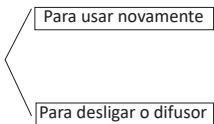
- 1 pressão: 3 luzes LED (amarelo quente) acesas
- 2 pressão: 3 luzes LED (amarelo quente) apagadas



**Botão do Vapor** - Este botão controla o nível do vapor.

- 1 pressão: o nível do vapor está definido como alto - Duas luzes indicadoras de LED acendem ao mesmo tempo (azul).
- 2 pressão: mudará para baixo nível do vapor - LED indicador superior aceso (azul).
- 3 pressão: para o vapor - Luzes indicadoras apagadas

O difusor para de pulverizar quando a água está acabando:



Basta desligar da tomada, encher o reservatório de água e adicionar gotas de óleos essenciais. Coloque a tampa de volta na base principal. Ligue novamente para iniciar a função do difusor.

Desligue o difusor quando não estiver mais em uso e após limpe-o para guardar. Jogue a água restante do compartimento fora. Limpe o difusor com um pano úmido macio e lustre com um pano seco.