



## CERTIFICADO DE ANÁLISE QUÍMICA

Solicitante: **VIA AROMA Industria de Aromatizadores de Ambientes Ltda** CNPJ : 04.612.952/0001-17

### ÓLEO ESSENCIAL de CANELA da CHINA

**Nome comercial:** Óleo de Canela da China Cascas-IL

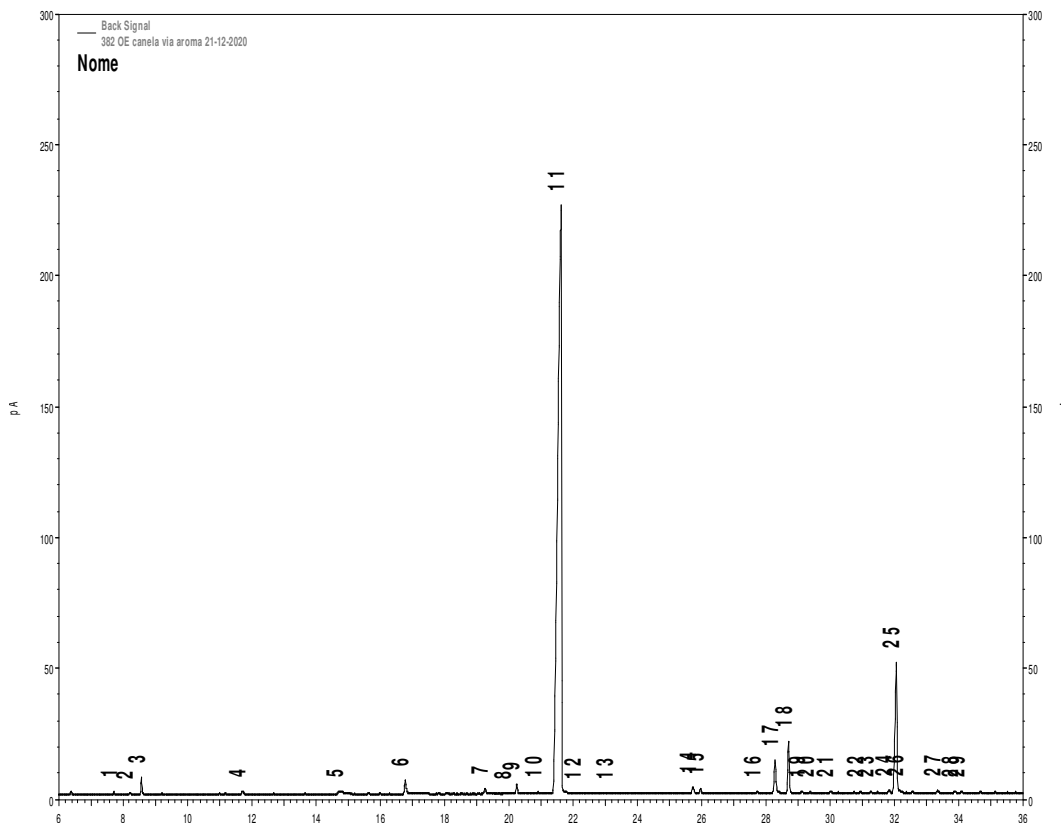
**Nomenclatura botânica:** *Cinnamomum cassia*

**Extração:** Destilação por arraste a vapor

**Parte da planta:** cascas

### Composição Química

Pico	IR <sub>calc</sub>	Composto	Área %
1	911	α-pineno	0,1
2	924	canfeno	0,1
3	933	benzaldeído	0,8
4	1014	Z-β-ocimeno	0,2
5	1092	guiacol	0,5
6	1144	trans-p-mentha-2-en-1-ol	0,9
7	1208	o-metoxibenzaldeído	0,3
8	1226	cis-cinnamaldeído	0,1
9	1233	nerol	0,6
10	1250	geraniol	0,1
11	1269	trans-cinnamaldeído	78,4
12	1282	safrol	0,1
13	1307	álcool cinnamil	0,1
14	1374	α-ylangeno	0,5
15	1380	copaeno	0,3
16	1426	β-cariofileno	0,1
17	1440	trans-α-bergamoteno	2,3
18	1451	acetato de cinnamila	3,1
19	1461	alloaromandendreno	0,2
20	1468	germacreno D	0,1
21	1484	α-curcumeno	0,1
22	1508	ledeno	0,1
23	1516	γ-cadineno	0,1
24	1531	δ-cadineno	0,2
25	1537	metoxicinnamaldeído	9,4
26	1539	acetato de eugenol	0,2
27	1570	espatulenol	0,1
28	1583	viridiflorol	0,1
29	1589	óxido de cariofileno	0,1
		outros	0,5



Mirra Angelina Neres da Silva

Mirra Angelina Neres da Silva  
Química UFMG/DQ  
mirrajolie@yahoo.com.br  
Belo Horizonte, 11 de janeiro de  
2021.

#### Método de análise:

Cromatografia Gasosa de Alta Resolução. Cromatógrafo a Gás AGILENT 7820A.

Coluna RXi-5MS 30m x 0,25mm x 0,25 μm (Restek). Temp.: Coluna: 50°C (0 min), 3°C/min a 200°C. Injetor: 200°C

Solít: 1/50. Detector FID: 220°C. Volume de inieção: 2 ul. Amostra preparada a 2% m/v em acetato de etila.