



## CERTIFICADO DE ANÁLISE QUÍMICA

Solicitante: **VIA AROMA Industria de Aromatizadores de Ambientes Ltda**

CNPJ : 04.612.952/0001-17

### ÓLEO ESSENCIAL de LARANJA DOCE

Nome comercial: Óleo Essencial de Laranja Doce

Nomenclatura botânica: Citrus sinensis

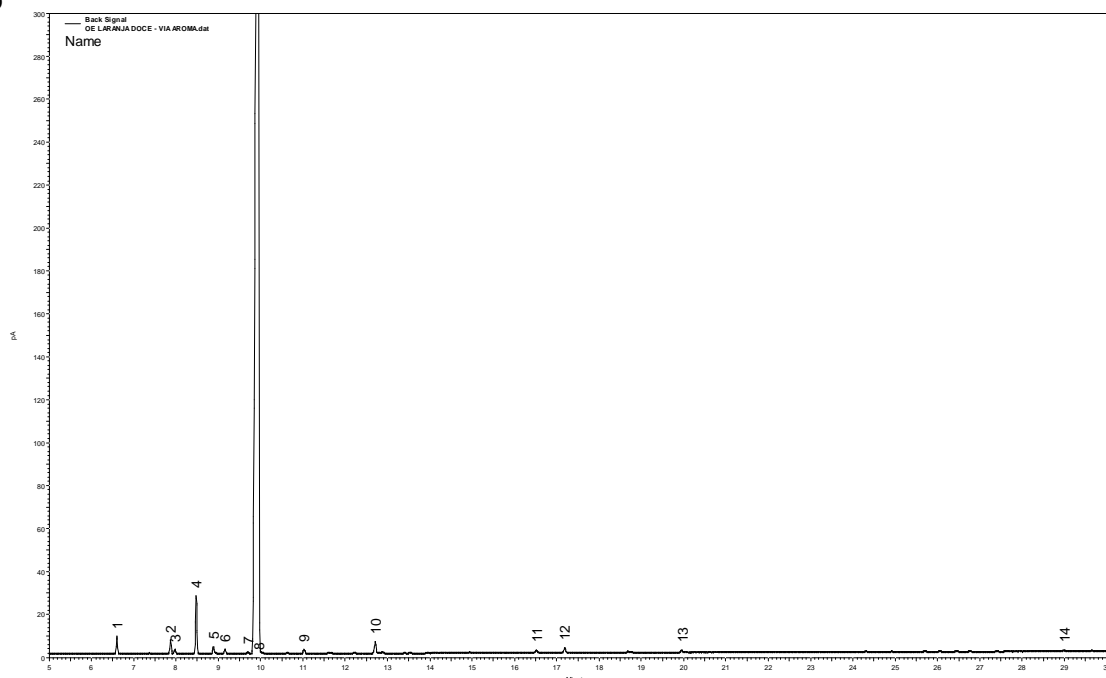
Parte da planta: Cascas da fruta

Extração: Prensagem a frio

Origem: Brasil

### Composição Química

Pico	IR	Constituintes	%
	calc		
1	921	$\alpha$ -pineno	0.5
2	954	sabineno	0.4
3	957	$\beta$ -pineno	0.1
4	970	mircenol	1.8
5	980	$\alpha$ -terpineno	0.2
6	987	$\delta$ -3-careno	0.1
7	1001	p-cimeno	0.1
8	1008	limoneno	95.2
9	1036	$\gamma$ -terpineno	0.1
10	1079	linalool	0.5
11	1177	$\alpha$ -terpineol	0.1
12	1195	decanol	0.2
13	1266	geranial	0.1
14	1499	$\alpha$ -farneseno	0.1
		outros	0.3



**Método de análise:** Cromatografia Gasosa de Alta Resolução. Cromatógrafo a Gás AGILENT 7820A.  
Coluna: RXi-5MS 30m x 0,25mm x 0,25  $\mu$ m (Restek). Temp.: Coluna: 50°C (0 min), 3°C/min a 220°C.  
Injetor: 220°C Split: 1/50. Detector FID: 240°C. Vo I. de injeção: 1  $\mu$ l (conc 1.0 % em acetato de etila).

Dra. Vany Ferraz  
Laboratório de Cromatografia  
Departamento de Química – UFMG  
vanyferraz@ufmg.br  
Belo Horizonte, 11/03/2020