



## CERTIFICADO DE ANÁLISE QUÍMICA

Solicitante: **VIA AROMA Industria de Aromatizadores de Ambientes Ltda**

CNPJ : 04.612.952/0001-17

### Composição Química

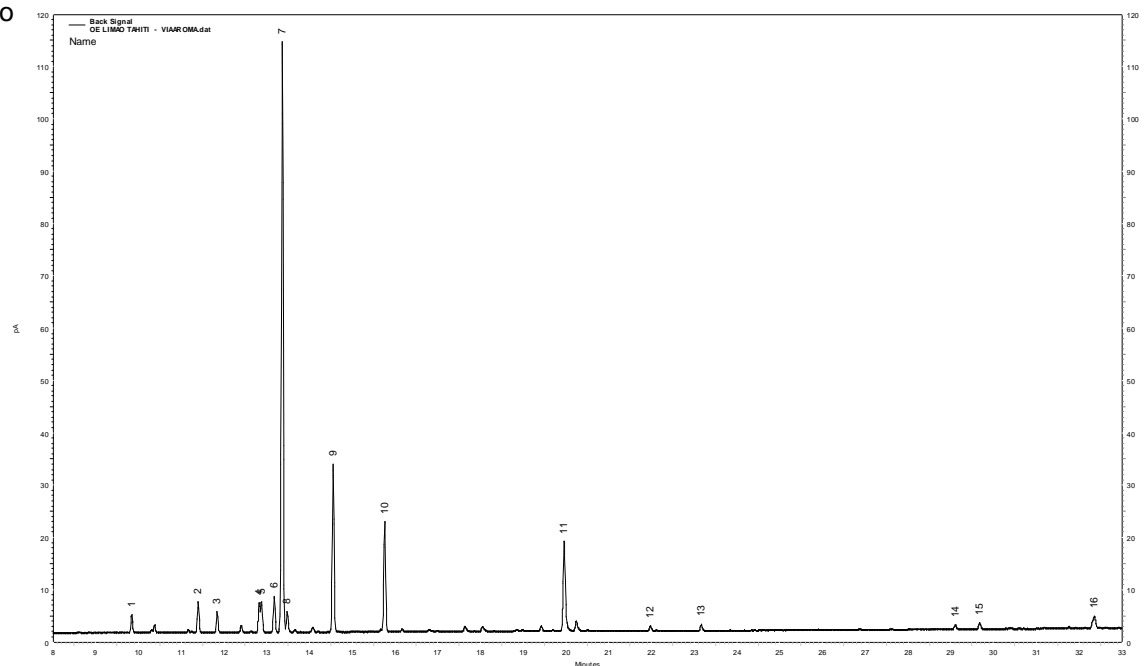
### ÓLEO ESSENCIAL de LIMÃO TAHITI

Nome comercial: Óleo Essencial de Limão Tahiti

Nomenclatura botânica: Citrus x latifolia

Parte da planta: Cascas da fruta

Extração: Prensagem a frio



Pico	IR	Constituintes	%
	calc		
1	905	$\alpha$ -pineno	1.3
2	947	$\beta$ -pineno	2.3
3	959	mirreno	1.5
4	986	$\delta$ -careno	2.0
5	987	$\alpha$ -terpineno	2.3
6	996	p-cimeno	2.8
7	1001	limoneno	46.5
8	1004	eucaliptol	1.6
9	1033	$\gamma$ -terpineno	13.0
10	1066	terpinoleno	8.8
11	1180	$\alpha$ -terpineol	8.6
12	1235	neral	0.4
13	1267	geranial	0.5
14	1429	$\beta$ -cariofileno	0.4
15	1445	aromadendreno	0.6
16	1518	$\gamma$ -cadineno	1.6
		outros	5.7

Dra. Vany Ferraz  
Laboratório de Cromatografia  
Departamento de Química – UFMG  
vanyferraz@ufmg.br  
Belo Horizonte, 18/11/2019

**Método de análise:** Cromatografia Gasosa de Alta Resolução. Cromatógrafo a Gás AGILENT 7820A.  
Coluna: Rxi-5MS 30m x 0,25mm x 0,25  $\mu$ m (Restek). Temp.: Coluna: 50°C (0 min), 3°C/min a 220°C.  
Injetor: 220°C Split: 1/50. Detector FID: 240°C. Vo l. de injeção: 1  $\mu$ l (conc 1.0 % em acetato de etila).