



## CERTIFICADO DE ANÁLISE QUÍMICA

Solicitante: **VIA AROMA Industria de Aromatizadores de Ambientes Ltda**

CNPJ : 04.612.952/0001-17

### Composição Química

### ÓLEO ESSENCIAL de TEA TREE

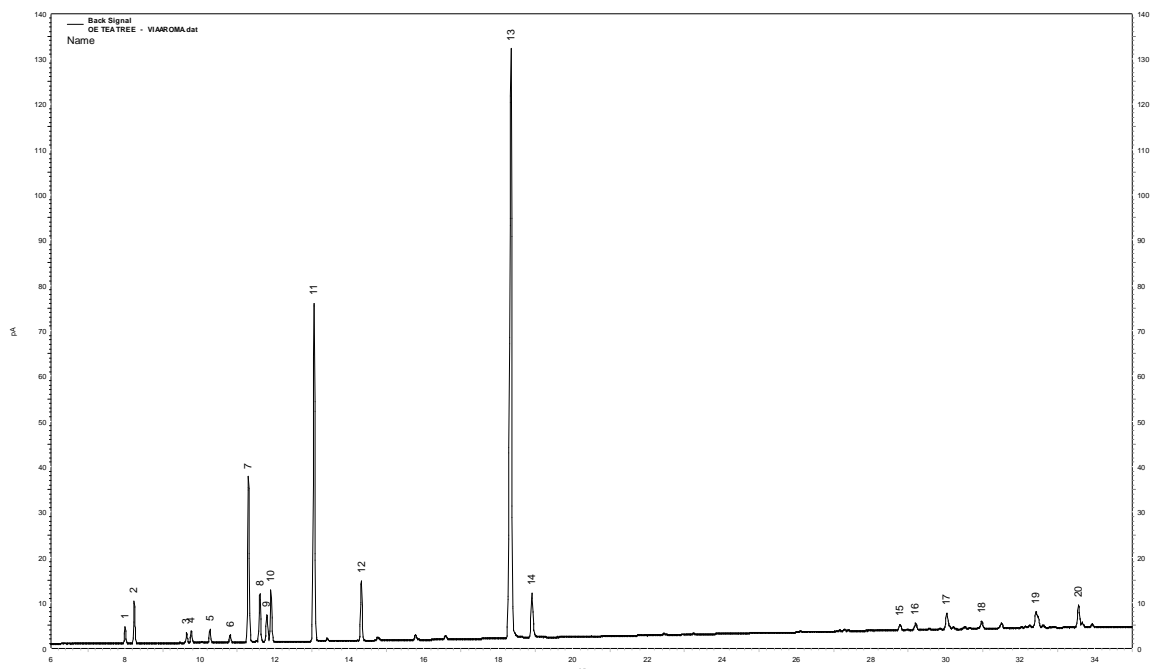
Nome comercial: Óleo Essencial de Tea Tree

Nomenclatura botânica: Melaleuca alternifolia

Extração: Destilação

Parte da planta: Flores

Origem: Austrália



Pico	IK calc	Constituinte ID	%
1	909	$\alpha$ -thujeno	0.7
2	915	$\alpha$ -pineno	2.0
3	949	sabineno	0.5
4	952	$\beta$ -pineno	0.6
5	964	mircenol	0.7
6	978	$\alpha$ -felandreno	0.4
7	989	$\alpha$ -terpineno	8.8
8	997	p-cimeno	2.6
9	1001	limoneno	1.7
10	1004	eucaliptol	2.9
11	1033	$\gamma$ -terpineno	19.0
12	1064	terpinoleno	3.5
13	1161	terpinen-4-ol	44.1
14	1177	$\alpha$ -terpineol	3.3
15	1416	$\alpha$ -gurjuneno	0.5
16	1426	$\beta$ -cariofileno	0.5
17	1447	aromadendreno	1.4
18	1469	humuleno	0.7
19	1505	viridiflorino	1.8
20	1532	$\delta$ -cadineno	1.9
		outros	2.4

Dra. Vany Ferraz  
Laboratório de Cromatografia  
Departamento de Química – UFMG  
vanyferraz@ufmg.br  
Belo Horizonte, 10/10/2019

**Método de análise:** Cromatografia Gasosa de Alta Resolução. Cromatógrafo a Gás AGILENT 7820A.  
Coluna: RXi-5MS 30m x 0,25mm x 0,25  $\mu$ m (Restek). Temp.: Coluna: 50°C (0 min), 3°C/min a 220°C.  
Injetor: 220°C Split: 1/50. Detector FID: 240°C. Vo l. de injeção: 1  $\mu$ l (conc 1.0 % em acetato de etila).