



CERTIFICADO DE ANÁLISE QUÍMICA

Solicitante: **VIA AROMA Industria de Aromatizadores de Ambientes Ltda**

CNPJ : 04.612.952/0001-17

Composição Química

ÓLEO ESSENCIAL de COPAÍBA

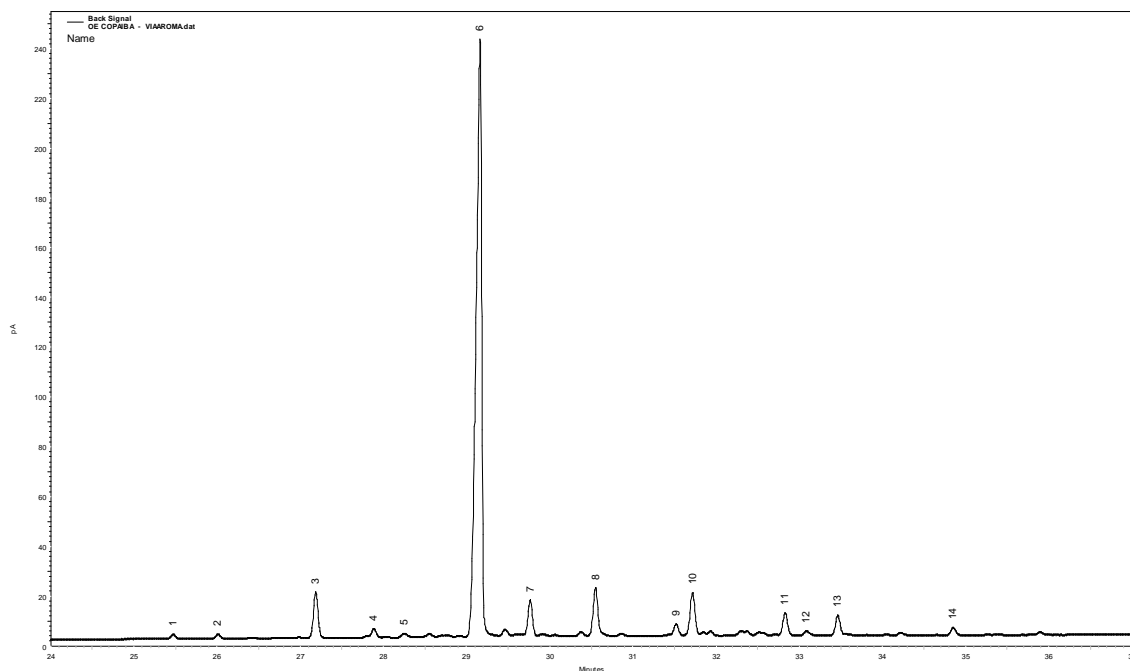
Nome comercial: Óleo essencial de Copaíba

Nomenclatura botânica: Copaifera reticulata

Extração: Destilação direta

Parte da planta: Folhas

Origem: Espanha



Método de análise: Cromatografia Gasosa de Alta Resolução. Cromatógrafo a Gás AGILENT 7820A.
Coluna: RXi-5MS 30m x 0,25mm x 0,25 µm (Restek). Temp.: Coluna: 50°C (0 min), 3°C /min a 220°C.
Inietor: 220°C Solit: 1/50. Detector FID: 240°C. Vol. de inieção: 1 µl (conc 1.0 % em acetato de etila).

Pico	IR	Constituintes	%
		calc	
1	1338	δ-elemeno	0.4
2	1351	α-cubebeno	0.4
3	1380	α-copaeno	4.3
4	1396	β-elemeno	1.1
5	1405	cis-α-bergamoteno	0.5
6	1427	β-cariofileno	70.1
7	1442	trans-α-bergamoteno	3.4
8	1461	α-humuleno	5.1
9	1485	germacreno d	1.2
10	1489	β-farneseno	4.0
11	1516	β-bisaboleno	2.2
12	1523	γ-cadineno	0.5
13	1532	δ-cadineno	2.1
14	1565	nerolidol	0.8
		outros	3.9

Dra. Vany Ferraz
Laboratório de Cromatografia
Departamento de Química – UFMG
vanyferraz@ufmg.br
Belo Horizonte, 10/10/2019