



CERTIFICADO DE ANÁLISE QUÍMICA

Solicitante: **VIA AROMA Industria de Aromatizadores de Ambientes Ltda**

CNPJ : 04.612.952/0001-17

ÓLEO ESSENCIAL de ANIS ESTRELADO

Nome comercial: Óleo Essencial de Anis estrelado

Nomenclatura botânica: Illicium verum

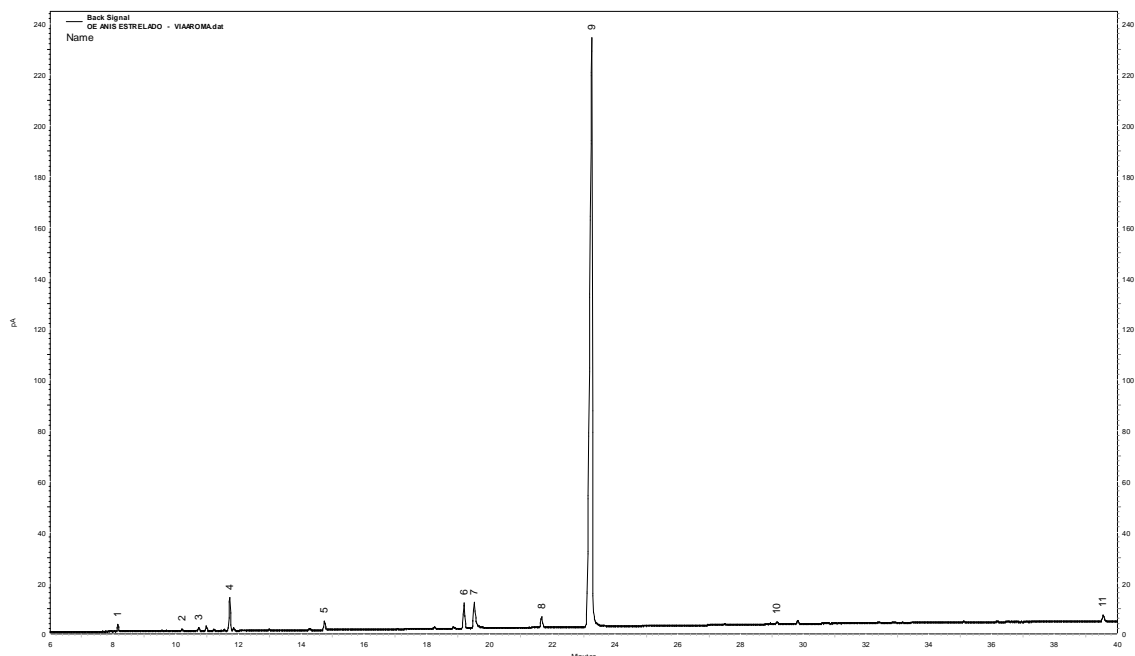
Extração: Destilação a vapor

Parte da planta: Frutos

Origem: China

Composição Química

Pico	IR	Constituintes	%
calc			
1	915	α -pineno	0.4
2	965	mirreno	0.1
3	978	α -felandreno	0.3
4	1002	limoneno	2.6
5	1075	linalool	0.8
6	1183	γ -terpineol	2.2
7	1195	estragol	3.5
8	1247	cis-anetol	1.1
9	1285	trans-anetol	86.6
10	1428	β -cariofileno	0.2
11	1681	ciclopentenil-furano	0.7
		outros	1.5



Método de análise: Cromatografia Gasosa de Alta Resolução. Cromatógrafo a Gás AGILENT 7820A.
Coluna: HP-5 30m x 0,32mm x 0,25 μ m (AGILENT). Temp.: Coluna: 50°C (0min), 3°C/min a 200°C.
Inietor: 220°C Split: 1/50. Detector FID: 220°C. Vol. de injeção: 1 μ l (conc 1.0 % em acetato de etila).

Dra. Vany Ferraz
Laboratório de Cromatografia
Departamento de Química – UFMG
vanyferraz@ufmg.br
Belo Horizonte, 11/10/2019